

# Point de vue d'une collectivité

**Contexte, opportunités, exemples, questions**

Journée INSPIRE – CNIG – 12 novembre 2008

PADT/DET/SIGC – M.Languépin / P.PetitHugon

## Contexte

- Un vieux SIG (1990) multi-thématiques
- Beaucoup de compétences et de données
- Une organisation humaine du partage des données en interne opérationnelle
- Un projet de mise en place d'un serveur géospatial en cours
  - réalisation mi 2009
  - une ouverture grand public en cours d'étude
- Une réflexion sur INSPIRE depuis 2007

PADT/SIGC

## Opportunités

- Inspire offre un cadre à la mise à disposition des données au public,
- Favorise, incite les réflexions et les actions mutualisées entre collectivités et avec l'état
- Oblige à clarifier les compétences et la cohérence des productions respectives (notamment entre collectivités)
- Incite aussi à penser les acquisitions publiques de données avec une prolongation grand public (ex: orthophotos, mnt)

## Exemples ...

... de services existants en interne qui pourraient être adaptés au grand public :

- Catalogue de données
- Fichiers téléchargeables
- Visualiseur géographique
- Applicatif web ....

complémentaires des autres réalisations  
d'administration électronique

# Département de l'Hérault

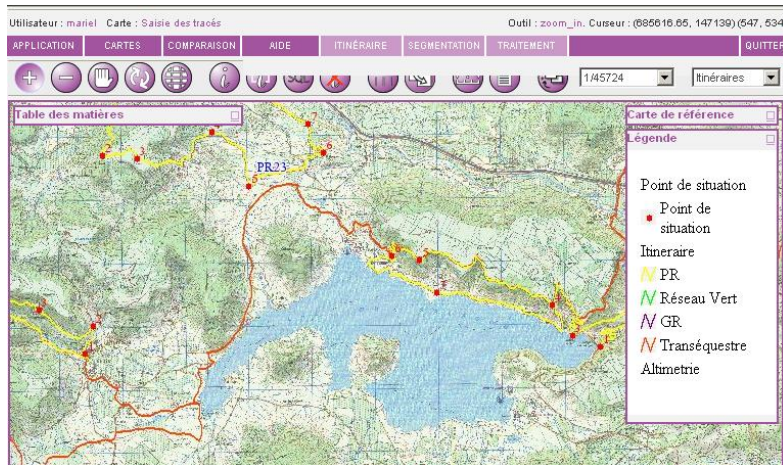
Judi 6 Novembre 2008 Toutes les fiches

Retour à D.clic34 Précédent Suivant

Intitulé	N° Fiche	Thème	Source
Migrations alternantes salariés du privé	39	ECONOMIE	URSSAF
Milieux naturels et espèces	40	ENVIRONNEMENT	DIREN
Modèle Numérique du Cadastre PrintScreen 4.3			
Nomenclature des routes départementales	114	RESEAUX - INFRASTRUCTURES	CG34
Observatoire financier et fiscal des communes	98	FINANCES	CG34
Occupation du sol	41	GEOGRAPHIE	IFEN
Ouvrages d'art routiers	76	RESEAUX - INFRASTRUCTURES	CG34
Délimités de protection des captages	43	EAU	CG34
Photographies aériennes	44	GEOGRAPHIE	Gau Mapping
Plan cadastral informatique	45	GEOGRAPHIE	DGI
Plan de ville de Montpellier	46	GEOGRAPHIE	Mairie
Plans des locaux du CG34 - sites d'Alco et du Rézère	72	CG34 - RESSOURCES ET ACTIVITES	CG34
Phytodiversité	90	EAU	CG34/ACHME
Port de commerce de Sète	70	ECONOMIE	CCI SETE
Ports départementaux - Cartographie	87	GEOGRAPHIE	CG34
Ports départementaux - Photographies	86	GEOGRAPHIE	CG34
Potentiel fiscal - potentiel financier et effort fiscal des communes	113	FINANCES	PREFECTURE
Projets cofinancés Objectif 2	71	ECONOMIE	ETAT
Rapport d'activité	124	CG34 - RESSOURCES ET ACTIVITES	CG34
Rapport financier	123	CG34 - RESSOURCES ET ACTIVITES	CG34

Précédent Suivant

## Connaissance des données : Catalogue de données (intranet)



Applicatif web (extranet) de gestion des chemins de randonnée : imaginer une version grand public

Référentiel des territoires et des mairies

Structures intercommunales

Données socio-économiques

Action sociale

Collages

Culture et sport

Eau et environnement

Fiscalité

Itinéraires et circuits

Routes

Tableaux de bord institutionnels

Zonages Héraultais

Services internet de référence

### Echantillon de données statistiques

Agriculture, démographie, chômage, logement ...

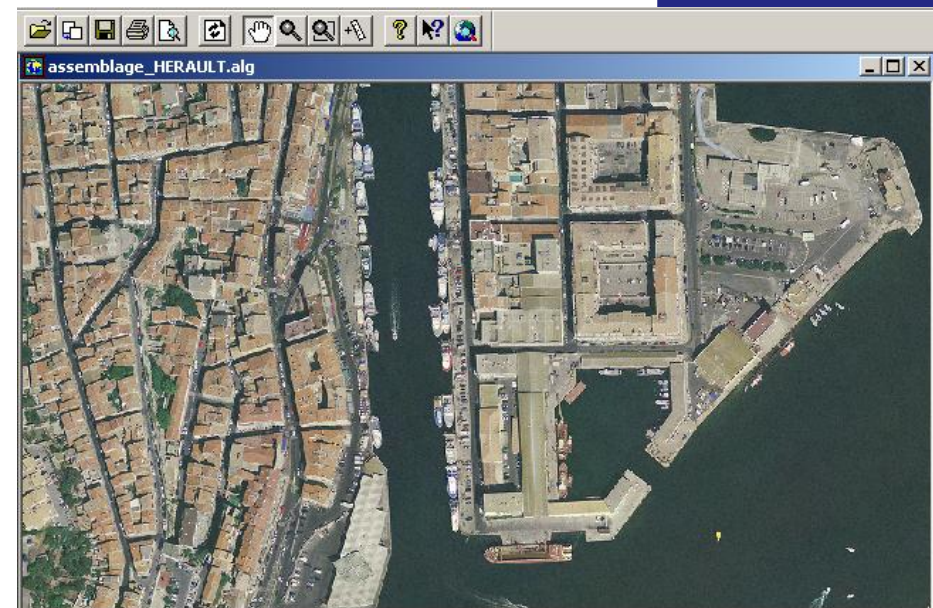
dernière mise à jour : septembre 2008

EN SAVOIR

Contraintes d'utilisation : Données à usage interne, toute copie et diffusion à l'extérieur est interdite.

Libellé	Ce qu'il faut savoir	Données	Cartes	Mise à jour
<b>Agriculture</b>				
Recensement Général de l'Agriculture (1988 et 2000)				2000
<b>Démographie</b>				
Population (1990 et 1999)				1999
Population par tranche d'âge				1999
Population par année d'âge				1999
Nouveaux résidents par âge				1999
Catégories socio-professionnelles				1999
Naissances - décès de 1999 à 2005				2005
<b>Populations estimées</b>				
Estimation de la population des communes				2007
<b>Economie</b>				
Chômage ANPE				2005
<b>Logement</b>				
Caractérisation des logements (1990 et 1999)				1999
Logements autorisés (permis de construire) de 1999 à 2007				2007

## Téléchargement de données (intranet)



## Visualiseur géographique (intranet)

## Difficultés – questions 1/2

### Les rôles de chacun

- Quelle infrastructure (IDG) utiliser, qui va la mettre en place ?
- quelle sera la structure de coordination «reconnue» ? (quelles adaptations aux contextes locaux)
- comment va t'on s'organiser ?
- qui va payer ?

### Le contenu

Besoin de clarifier les responsabilités entre collectivités

### La technique, les règles, les normes ...

encore beaucoup de flou, notamment sur les spécifications des bases de données

## Difficultés – questions 2/2

### Un projet qui concerne toutes les directions de l'administration

- Prendre le temps d'animer, d'expliquer
- Avoir un objectif départemental « unique » et éviter les initiatives thématiques particulières
- Poursuivre la conduite du changement

### Information des élus

- en gestation, pour l'instant nous ne sommes pas assez clair nous même (mais ça vient ...)

## En conclusion provisoire ...

- Une belle opportunité pour valoriser et utiliser les données publiques
- une véritable perspective de voir la diffusion de données progresser avec cohésion en France
- Une valorisation des métiers qui ont mis en place des organisations de partage de données, car de notre point de vue le côté technique n'est pas le plus difficile,

l'organisation humaine de production et de partage des données est un maillon essentiel